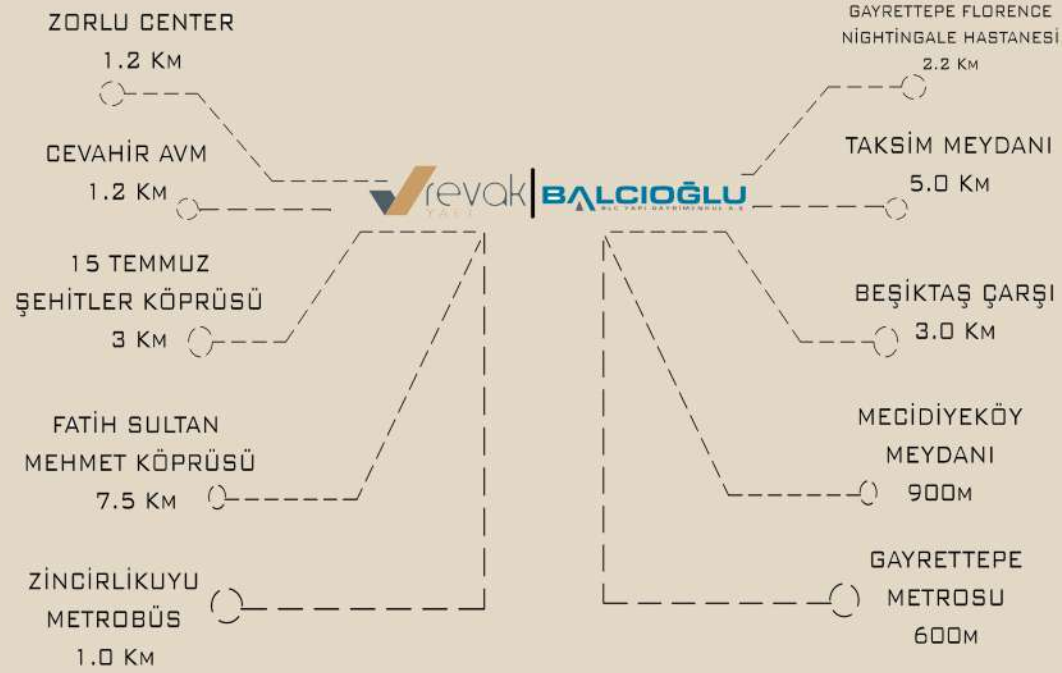




Regional Advantages

BÖLGESEL AVANTAJLAR



VAZİYET

Unigue Architecture

EŐSİZ MİMARİ

Elal Apartmanı, 1+1'den 4+1'e kadar daire seçenekleriyle lüks ve konforlu bir yaşam alanı sunarken ; çatı dubleksi seçenekleri ile mimarinin ve kaliteli işçiliğinin sözlük tanımını yeniden yazıyor. Tüm ayrıntıların özenle hazırlandığı projede size yalnızca keyifli bir yaşamın kapısını aralamak kalıyor. Sürdürülebilir mimarisi, güvenliği, konforu ve estetik malzeme kalitesine kadar her aşaması titizlikle düşünülmüş Elal Apartmanı her günü özel kılacak özgün detaylarıyla sizi bekliyor.





A Blok Giriş Tasarımımız



B Blok Giriş Tasarımımız



Kalite

Konfor

Ferahlık

Mutfak Tasarımımız



revak YAPI | BALCIOĞLU
EMLAK YATIRIM MENKUL A.Ş.

718



A BLOK

1. KAT

Salon	:	27.3 m ²
E.B Yatak O.	:	13.7 m ²
E.B Banyo	:	2.7 m ²
Mutfak	:	11.4 m ²
Yatak Odası	:	12.6 m ²
Yatak Odası	:	8.3 m ²
Banyo	:	4.6 m ²
Balkon	:	2.9 m ²
Hol	:	9.3 m ²
Depo	:	2.0 m ²

Net Alan : 94.8 m²

Brüt Alan : 104.0 m²

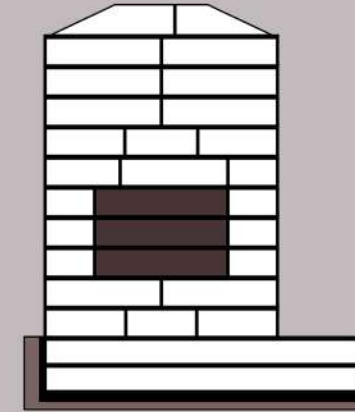
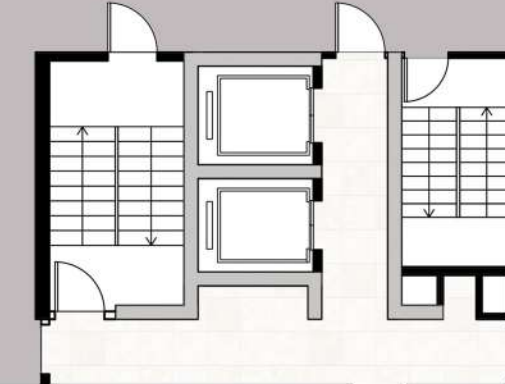
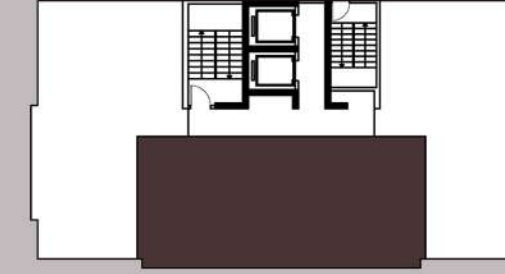
Genel Brüt Alan : 138.0 m²
(otopark hariç)

[3+1]



Banyo Tasarımımız

Modern ve işlevsel tasarımlar



Salon+Mutfak :	27.3 m ²
Yatak Odası :	15.8 m ²
Yatak Odası :	10.6 m ²
Banyo :	3.7 m ²
Hol :	7.6 m ²
Depo :	2.0 m ²

[2+1]

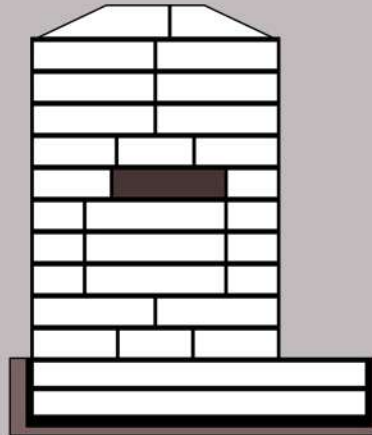
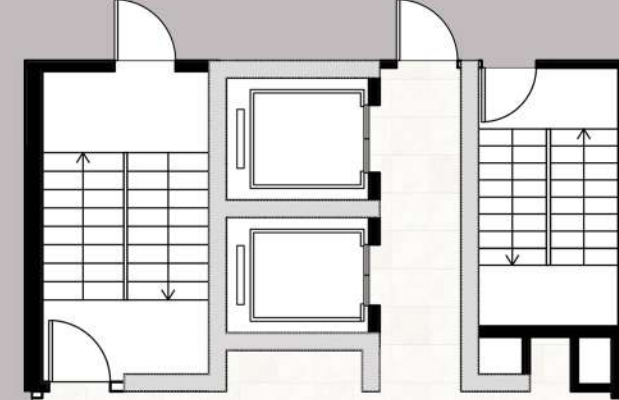
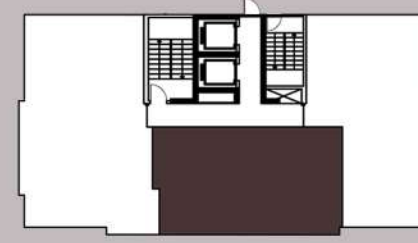
Net Alan :	67.0 m ²
Brüt Alan :	74.0 m ²

Genel Brüt Alan :	99.0 m ²
(otopark hariç)	

Gayrettepe’de yükselen modern yaşam şimdi sizi bekliyor!



A BLOK
5. KAT



Salon+Mutfak :	22.4 m ²
Yatak Odası :	12.3 m ²
Yatak Odası :	8.9 m ²
Banyo :	3.6 m ²
Hol :	6.0 m ²
Depo :	2.0 m ²

[2+1]

Net Alan :	55.2 m ²
Brüt Alan :	59.0 m ²
Genel Brüt Alan :	79.0 m ² (otopark hariç)



Yatak odası ve Salon
tasarımımız



Hayallerinizdeki
yaşam alanını sizin
için inşa ediyoruz



A BLOK

9. KAT

Alt Kat	
Salon+Mutfak :	26.8 m ²
Yatak Odası :	9.4 m ²
WC :	1.8 m ²
Hol :	1.8 m ²
Depo :	2.0 m ²
Üst Kat	
E. Yatak Odası :	25.4 m ²
Yatak Odası :	13.1 m ²
Yatak Odası :	13.4 m ²
Banyo :	2.7 m ²
E. Banyo :	2.7 m ²
Hol :	7.7 m ²
Teraslar :	15.2 m ²

Net Alan : 120.0 m²
Brüt Alan : 137.0 m²

Genel Brüt Alan : 184.0 m²
(otopark hariç)

[4+1]



Kalite

Konfor

Ferahlık

Salon tasarımıımız



A BLOK

9. KAT

Alt Kat	
E. Yatak Odası	: 19.0 m ²
Yatak Odası	: 9.2 m ²
Yatak Odası	: 8.9 m ²
Banyo	: 3.6 m ²
E. Banyo	: 3.0 m ²
Hol	: 5.7 m ²
Balkon	: 3.2 m ²
Depo	: 2.0 m ²
Üst Kat	
Salon	: 56.1 m ²
Mutfak	: 15.4 m ²
Banyo	: 6.0 m ²
Hol	: 5.0 m ²
Teraslar	: 12.9 m ²

Net Alan : 148.0 m²

Brüt Alan : 174.0 m²

Genel Brüt Alan : 233.0 m²
(otopark hariç)

[3+1]

EŐSİZ MİMARİ
KALİTELİ İŐÇİLİK

UNIQUE ARCHITECTURE
QUALITY WORKMANSHIP

Sonsuz bir uyum

Revak Yapı ve Balcıođlu Yapı ortaklıđı kurulduđu günden bu yana tüm projelerinde yaşam kalitesini yükseltmeyi ilke edinerek, kusursuz bir ahenk ile ilerleyen doku ve çevreye uyumlu bir sistemden ilham alıyor. Revak Yapı ve Balcıođlu Yapı ortaklıđı olarak her bir projemizi bu uyum, eşsiz form ve dayanıklı sistem üzerine inşa ediyoruz.

Kusursuz bir sistem

Revak Yapı ve Balcıođlu Yapı ortaklıđı fonksiyonel ve özgün yapılar dizayn ederken sektörde edindiđi tecrübe ve güveninden güç alıyor. Elal Apartmanı'nı ayrıcalıklı kılan ise ; lokasyonu, şehir içinde nefes aldırان mimarisi oluyor. Ve bu muhteşem proje, İstanbul'un gözdesi, kalbi olan eşsiz Beşiktaş'ın Gayrettepe semtinde yükseliyor.



Dükkan Cephe Görünümü



B BLOK
ZEMİN KAT

Dükkan	:	67.5 m ²
Dükkan Depo	:	63.8 m ²
WC	:	4.8 m ²
Yangın Holü	:	5.1 m ²

Net Alan	:	141.2 m ²
Brüt Alan	:	160.0 m ²
Genel Brüt Alan	:	187.0 m ²
(otopark hariç)		

[DÜKKAN]



Dükkan Cephe Görünümü



B BLOK
ZEMİN KAT

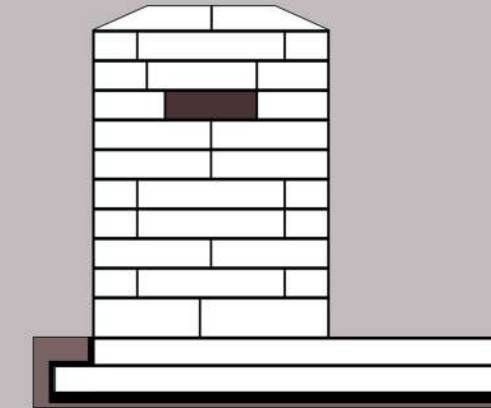
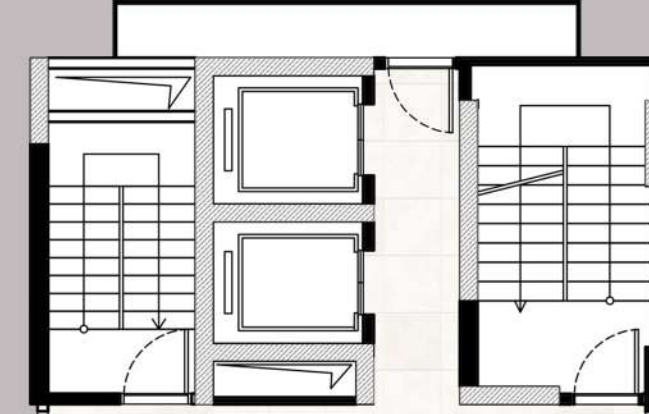
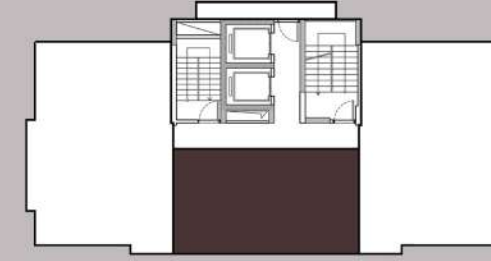
Dükkan	:	67.5 m ²
Dükkan Depo	:	60.7 m ²
WC	:	4.1 m ²
Yangın Holü	:	3.6 m ²

Net Alan	:	137.8 m ²
Brüt Alan	:	156.0 m ²
Genel Brüt Alan	:	183.0 m ²
(otopark hariç)		

[DÜKKAN]



Otopark Tasarımımız



Salon+Mutfak Niş :	19.7 m ²
Yatak Odası :	11.0 m ²
Banyo :	3.7 m ²
Hol :	2.4 m ²
Depo :	2.0 m ²

Net Alan :	38.8 m ²
Brüt Alan :	40.0 m ²
Genel Brüt Alan :	55.0 m ² (otopark hariç)



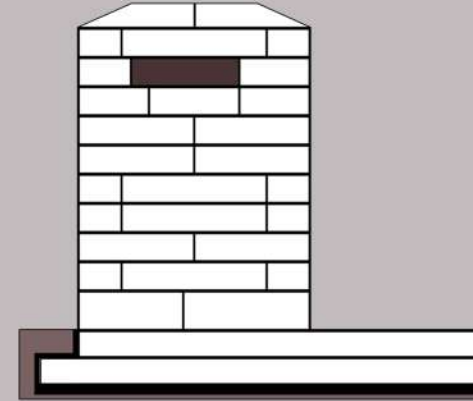
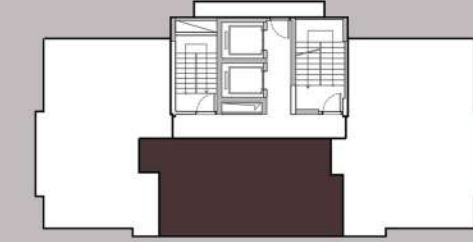


Mutfak Tasarımımız

Modern ve işlevsel tasarımlar



8. KAT



Salon+Mutfak Niş :	21.1 m ²
Yatak Odası :	11.5 m ²
Banyo :	3.6 m ²
Hol :	3.6 m ²
Depo :	2.0 m ²

[1+1]

Net Alan :	41.8 m ²
Brüt Alan :	44.0 m ²
Genel Brüt Alan :	61.0 m ² (otopark hariç)

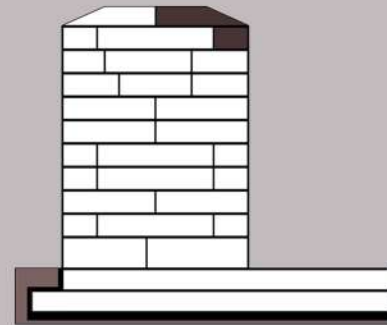
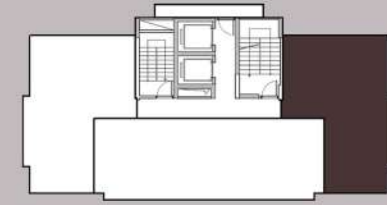


Salon tasarımıımız



B BLOK

9. KAT



Alt Kat	:	
Salon	:	29.0 m ²
Mutfak	:	6.2 m ²
Banyo	:	3.7 m ²
Hol	:	10.5 m ²
Depo	:	2.0 m ²
Üst Kat	:	
E. Yatak Odası	:	19.9 m ²
Yatak Odası	:	15.7 m ²
Yatak Odası	:	9.7 m ²
Banyo	:	5.3 m ²
E. Banyo	:	6.8 m ²
Hol	:	4.7 m ²
Teraslar	:	11.7 m ²

Net Alan : 125.2 m²

Brüt Alan : 135.0 m²

Genel Brüt Alan : 182.0 m²
(otopark hariç)

[3+1]



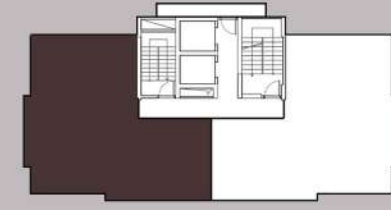
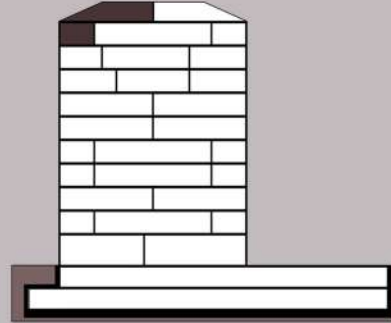
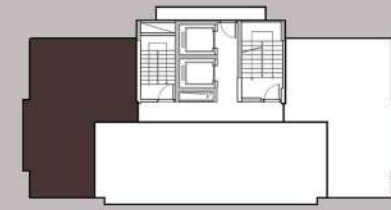
Salon tasarımıımız

9. KAT

Alt Kat	:	
Salon	:	29.0 m ²
Mutfak	:	6.2 m ²
Banyo	:	3.7 m ²
Hol	:	10.5 m ²
Depo	:	2.0 m ²
Üst Kat	:	
E. Yatak Odası	:	19.9 m ²
Yatak Odası	:	15.7 m ²
Yatak Odası	:	9.7 m ²
Banyo	:	5.3 m ²
E. Banyo	:	6.8 m ²
Hol	:	4.7 m ²
Teraslar	:	11.7 m ²

[3+1]

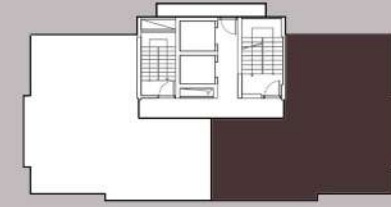
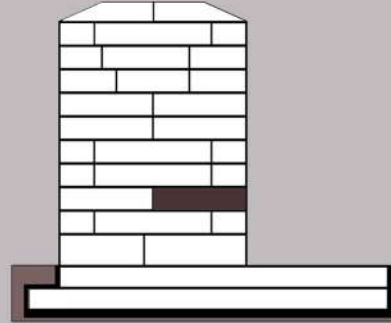
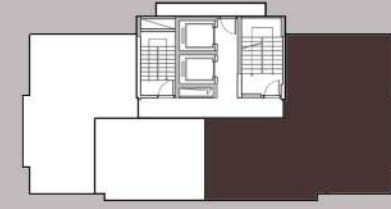
Net Alan	:	125.2 m ²
Brüt Alan	:	135.0 m ²
Genel Brüt Alan	:	182.0 m ²
(otopark hariç)		





Salon tasarımıımız

2. KAT



Salon	:	29.3 m ²
Mutfak	:	12.2 m ²
Antre	:	10.5 m ²
E. Yatak Odası	:	14.8 m ²
Yatak Odası	:	11.3 m ²
Banyo	:	3.9 m ²
Depo	:	2.0 m ²

Net Alan	:	77.0 m ²
Brüt Alan	:	84.0 m ²

Genel Brüt Alan	:	115.0 m ²
(otopark hariç)		

[2+1]



www.revakyapi.com



www.balciogluyapi.com



PROJE ADRESİ:

Gayrettepe Mahallesi Vefabey Sokak No: 6
Beşiktaş-İstanbul

0212 217 57 57