



Sonsuz bir uyum

Revak Yapı ve Balcıođlu Yapı ortaklıđı kurulduđu günden bu yana tüm projelerinde yaşam kalitesini yükseltmeyi ilke edinerek, kusursuz bir ahenk ile ilerleyen doku ve çevreye uyumlu bir sistemden ilham alıyor. Revak Yapı ve Balcıođlu Yapı ortaklıđı olarak her bir projemizi bu uyum, eşsiz form ve dayanıklı sistem üzerine inşa ediyoruz.

Kusursuz bir sistem

Revak Yapı ve Balcıođlu Yapı ortaklıđı fonksiyonel ve özgün yapılar dizayn ederken sektörde edindiđi tecrübe ve güveninden güç alıyor.

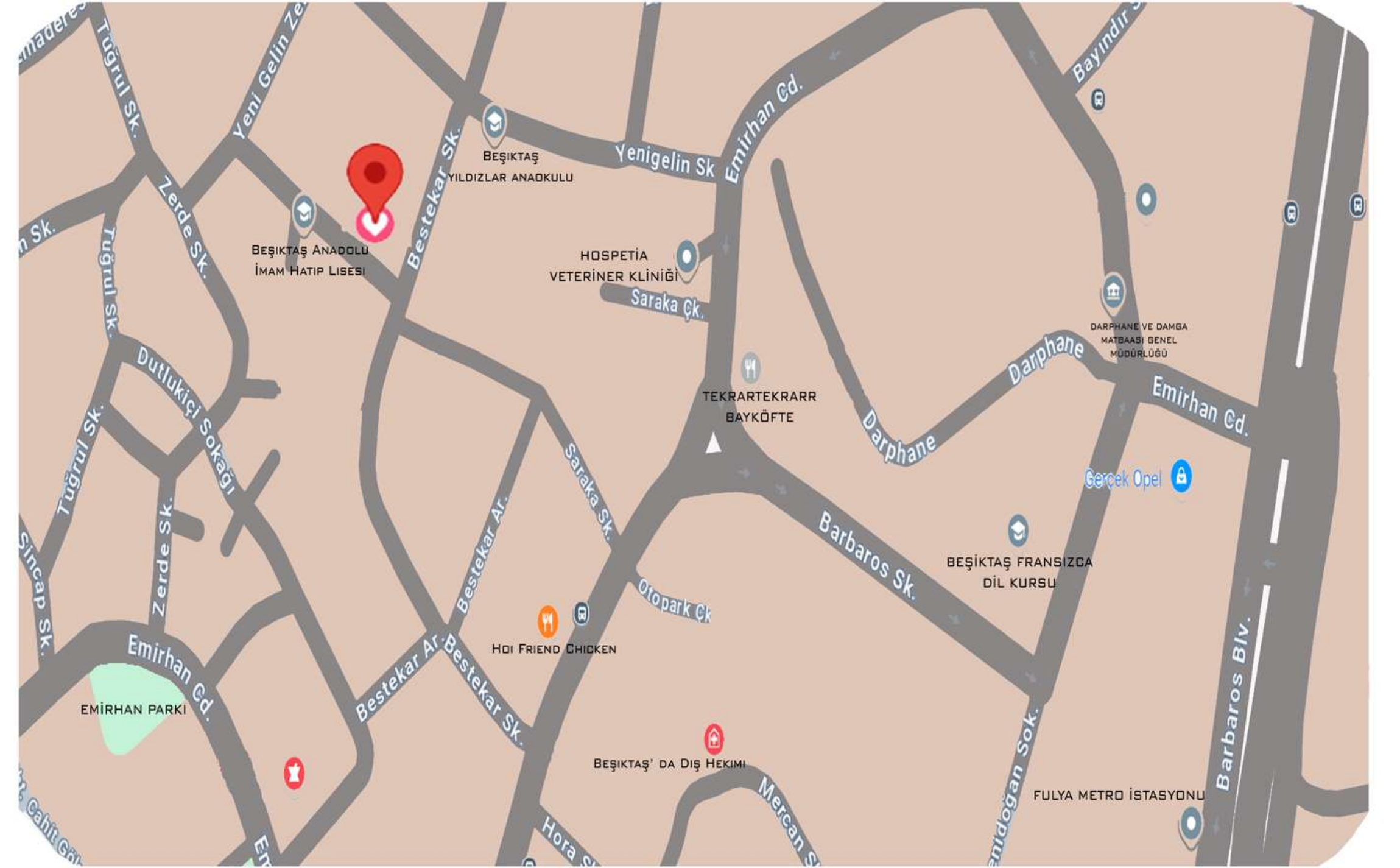
Dikilitaş Apartmanı'nı ayrıcalıklı kılan ise ; lokasyonu, şehir içinde nefes aldırın mimarisi oluyor. Ve bu muhteşem proje, İstanbul'un gözdesi, kalbi olan eşsiz Beşiktaş'ın Dikilitaş semtinde yükseliyor.

Muhteşem bir denge

Dikilitaş Apartmanı'nda nitelikli ve konforlu yaşam fırsatlarını bir araya getiren Revak Yapı ve Balcıođlu Yapı ortaklıđı en iyisini hak eden siz değerli ev sahiplerine her günü özel hissettirmeyi taahhüt ediyor. Çok özel konuma sahip bu 1 numaralı eşsiz, harikülade birbirleri ile ahenk uyumlu dairelerin birleşimi olan yapı size prestijli ve huzur dolu bir yaşamın anahtarını sunuyor

Regional Advantages

BÖLGESEL AVANTAJLAR





EŐSİZ
MİMARİ
KALİTELİ
İŐŐİLİK

UNIQUE
ARCHITECTURE
QUALITY
WORKMANSHIP



Unigue Architecture

EŞSİZ MİMARİ

Dikilitaş Apartmanı ,1+1'den 3+1'e kadar daire seçenekleriyle lüks ve konforlu bir yaşam alanı sunarken ;çatı dubleksi seçenekleri ile mimarinin ve kaliteli işçiliğinin sözlük tanımını yeniden yazıyor.Tüm ayrıntıların özenle hazırlandığı projede size yalnızca keyifli bir yaşamın kapısını aralamak kalıyor .Sürdürülebilir mimarisi,güvenliği,konforu ve estetik malzeme kalitesine kadar her aşaması titizlikle düşünülmüş Dikilitaş Apartmanı her günü özel kılacak özgün detaylarıyla sizi bekliyor.



(1+1) (2+1) (3+1)
Seçenekleriyle



[2+1]

2. BODRUM KAT

Net Alan	:	63.3	m ²	Salon +Mutfak Niş:	18.2	m ²	
Brüt Alan	:	68.0	m ²	Yatak Odası	:	9.9	m ²
Genel Brüt Alan	:	74.0	m ²	Yatak Odası	:	7.3	m ²
				Banyo	:	3.6	m ²
				Hol	:	4.3	m ²
				Veranda	:	20.0	m ²



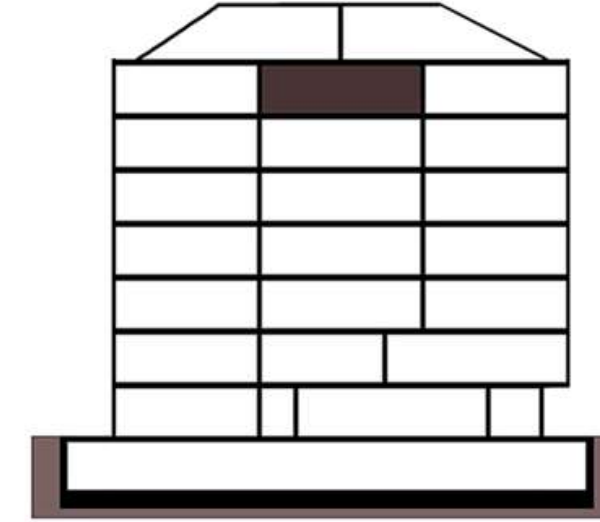
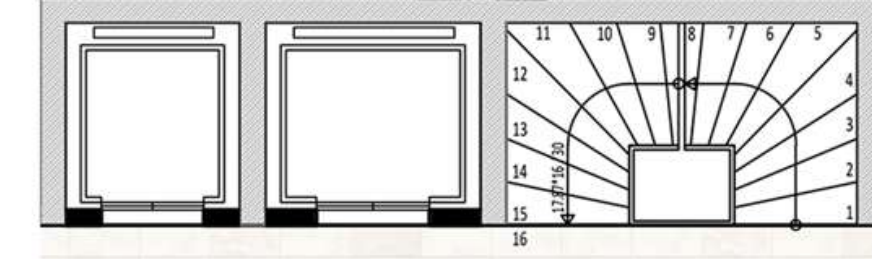
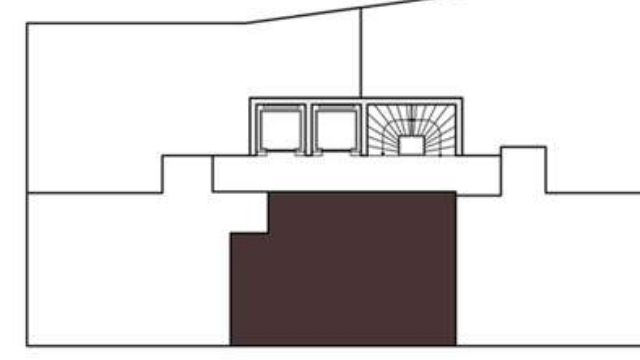
[2+1]

1.BODRUM, ZEMİN, 1,2,3. KAT

Net Alan	:	46.0	m ²	Salon +Mutfak Niş:	20.5	m ²	
Brüt Alan	:	51.0	m ²	Yatak Odası	:	10.6	m ²
Genel Brüt Alan	:	57.0	m ²	Yatak Odası	:	5.8	m ²
				Banyo	:	4.0	m ²
				Hol	:	5.1	m ²

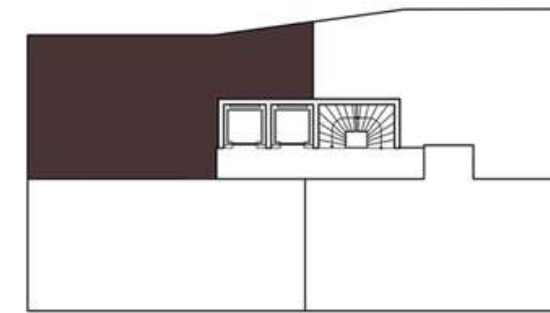
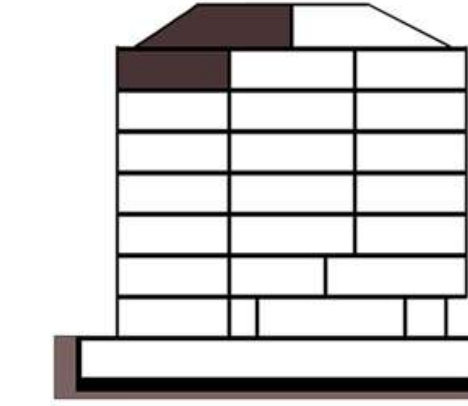
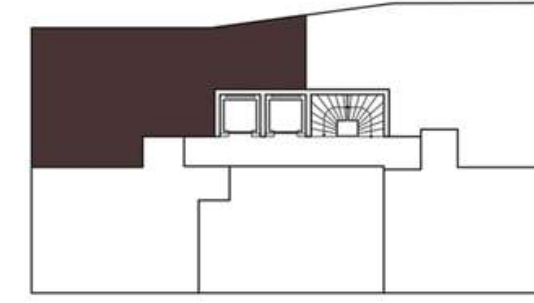
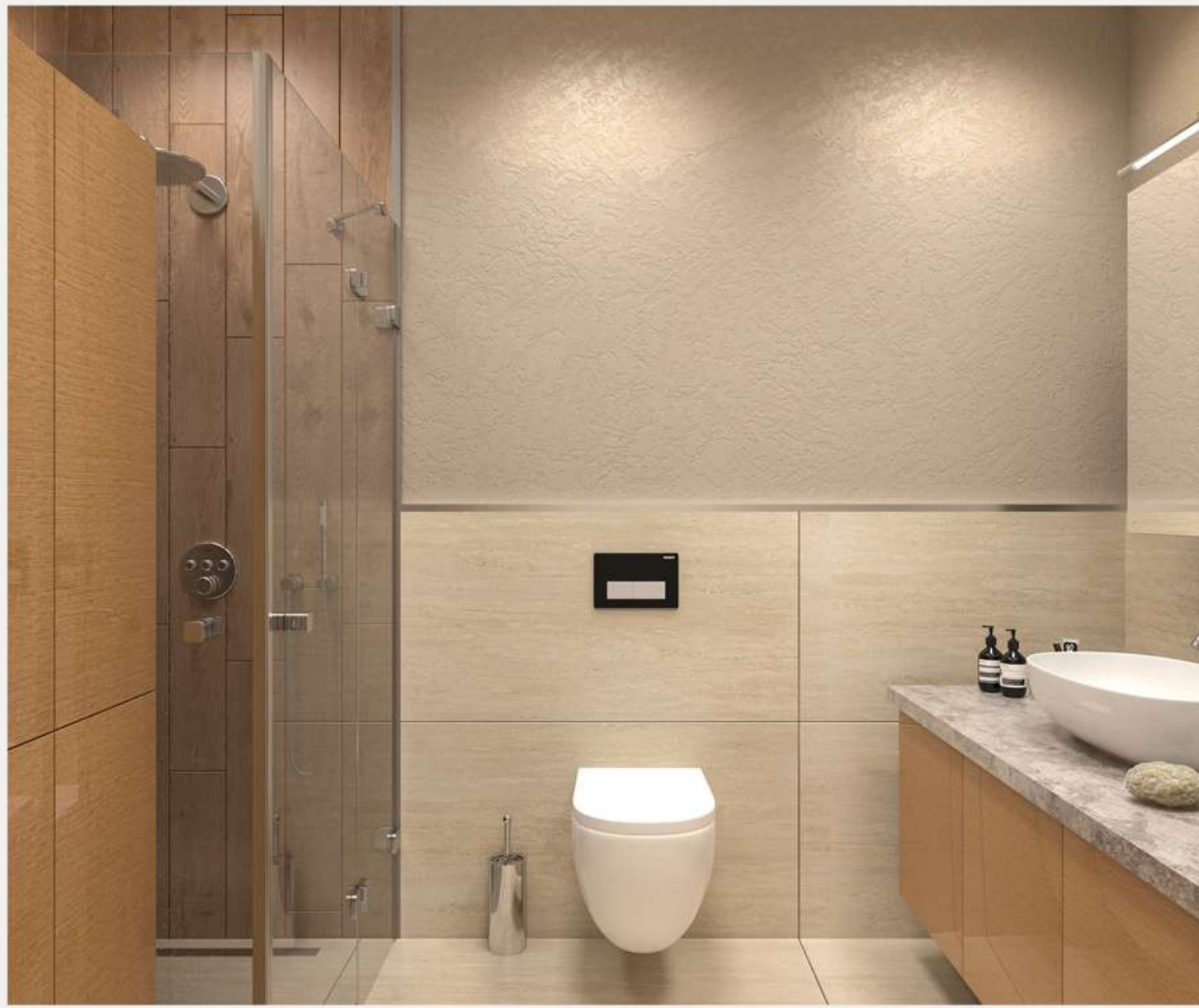


[2+1]



4. KAT

Net Alan	:	45.2	m ²	Salon +Mutfak Niş:	20.2	m ²	
Brüt Alan	:	51.0	m ²	Yatak Odası	:	10.3	m ²
Genel Brüt Alan	:	57.0	m ²	Yatak Odası	:	5.8	m ²
				Banyo	:	3.8	m ²
				Hol	:	5.1	m ²



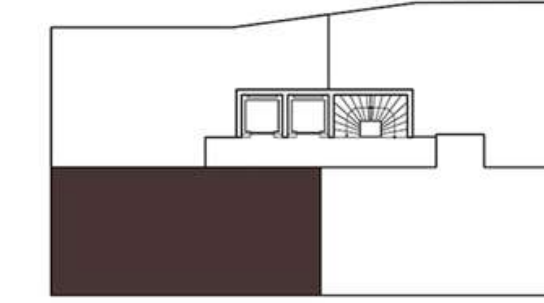
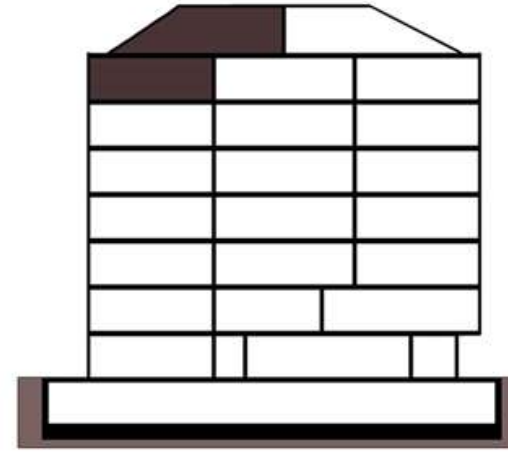
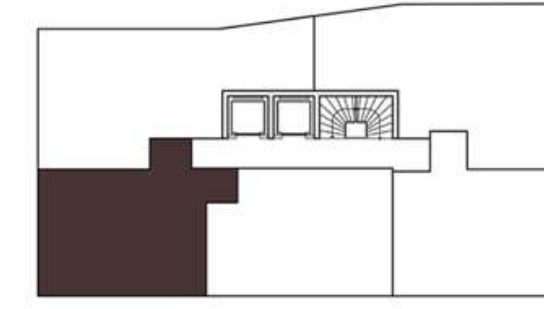
revak | BALCIOĞLU
YAPI | MLC YAPI DAYTIMENKUL A.Ş.



[3+1]

	Alt Kat	Üst Kat
Net Alan	: 112.3 m ²	
Brüt Alan	: 135.0 m ²	
Genel Brüt Alan	: 151.0 m ²	
	Salon : 28.2 m ²	E.B Yatak O. : 15.6 m ²
	Mutfak : 8.2 m ²	E.B Banyo. : 3.3 m ²
	Banyo : 3.7 m ²	Yatak O. : 11.4 m ²
	Hol : 6.1 m ²	Giysi O. : 3.4 m ²
	Yatak O. : 9.4 m ²	Hol : 1.0 m ²
		Teras : 9.5 m ²
		Çatı A.D. : 12.5 m ²

4. KAT DUBLEKS



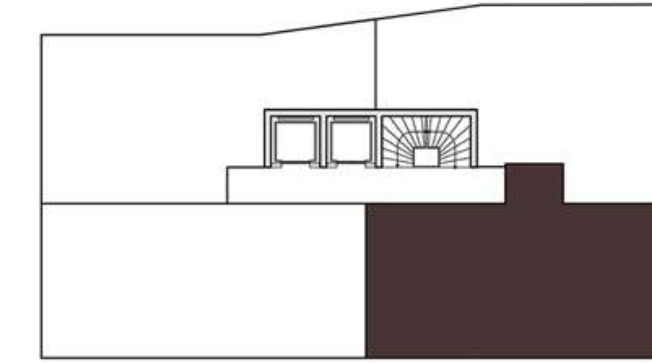
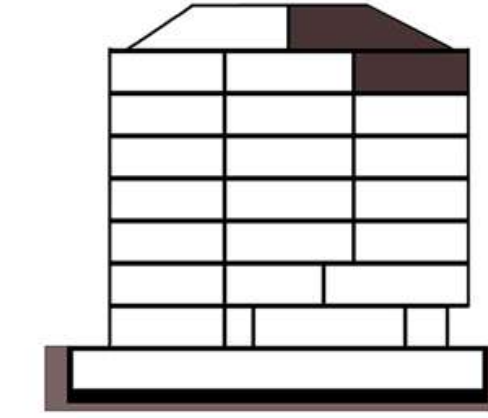
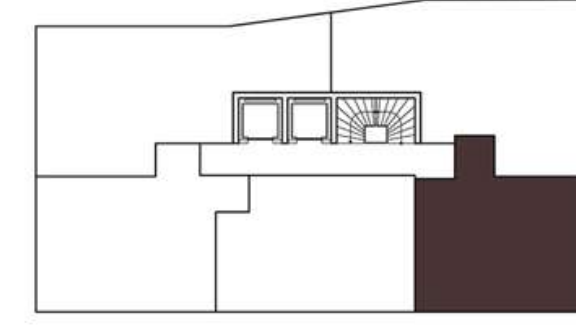
revak | BALCIOĞLU
YAPI | İNŞAAT



[3+1]

		Alt Kat	Üst Kat
Net Alan	: 109.1 m ²	Salon : 27.0 m ²	E.B Yatak O. : 12.6 m ²
Brüt Alan	: 126.0 m ²	Mutfak : 9.3 m ²	E.B Banyo. : 3.7 m ²
Genel Brüt Alan	: 141.0 m ²	WC : 1.5 m ²	Yatak O. : 7.9 m ²
		Hol : 6.2 m ²	Yatak O. : 5.8 m ²
		Balkon : 2.7 m ²	Hol : 6.9 m ²
			Teras : 8.5 m ²
			Banyo : 3.0 m ²
			Çati A.D. : 14.0 m ²

4. KAT DUBLEKS



revak YAPI | BALCIOĞLU
MİMARLIK VE MÜHÜRLEME A.Ş.



[3+1]

4. KAT DUBLEKS

	Alt Kat	Üst Kat
Net Alan	: 106.7 m ²	
Brüt Alan	: 125.0 m ²	
Genel Brüt Alan	: 140.0 m ²	
	Salon : 26.9 m ²	E.B Yatak O. : 12.1 m ²
	Mutfak : 9.2 m ²	E.B Banyo. : 3.2 m ²
	Banyo : 3.0 m ²	Yatak O. : 10.7 m ²
	Hol : 3.9 m ²	Yatak O. : 5.7 m ²
	Balkon : 2.2 m ²	Hol : 5.8 m ²
		Teras : 8.5 m ²
		Banyo : 2.6 m ²
		Çati A.D. : 12.9 m ²



[3+1]

4. KAT DUBLEKS

	Alt Kat	Üst Kat
Net Alan	: 114.2 m ²	E.B Yatak O. : 13.7 m ²
Brüt Alan	: 139.0 m ²	E.B Banyo. : 3.3 m ²
Genel Brüt Alan	: 155.0 m ²	Yatak O. : 8.1 m ²
	Salon : 28.9 m ²	Giysi O. : 4.5 m ²
	Mutfak : 7.6 m ²	Hol : 3.0 m ²
	Banyo : 3.6 m ²	Teras : 8.0 m ²
	Hol : 6.9 m ²	Çatı A.D. : 12.9 m ²
	Balkon : 1.9 m ²	
	Yatak O. : 11.8 m ²	